

## Diplôme d'Université de Dermatologie Buccale

Responsables de la formation : **Dr Hélène RAYBAUD**  
**Dr Christine VOHA**

### Objectifs

- Approfondir ses connaissances en pathologie de la muqueuse buccale.
- Reconnaître les lésions les plus fréquentes de la muqueuse buccale.
- Savoir identifier les signes cliniques de la dangerosité potentielle d'une lésion des muqueuses orales.
- Posséder les clés pour orienter une lésion buccale tant au plan diagnostique que thérapeutique.
- Permettre une prise en charge précoce et préventive des cancers de la bouche.
- Identifier les répercussions buccales des maladies systémiques et de certains médicaments.

### Programme

*Chaque module se termine par une séance interactive avec de nombreux cas cliniques.*

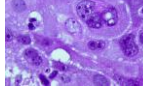
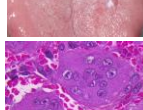
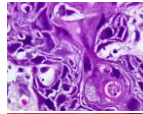
**Module 1 (jeudi 21 février) :** Muqueuse buccale normale, Lésions élémentaires, Examen clinique des muqueuses, Erosions et ulcérations de la muqueuse buccale : Approche diagnostique et prise en charge du patient.

**Module 2 (jeudi 28 mars) :** Biopsies : indications- techniques + TP. Tumeurs et pseudo-tumeurs bénignes de la cavité buccale : Approche diagnostique et prise en charge du patient.

**Module 3 (jeudi 25 avril) :** Lésions blanches, rouges et pigmentées de la muqueuse buccale : Approches diagnostiques et prise en charge du patient.

**Module 4 (jeudi 23 mai) :** Lésions potentiellement malignes, lésions précancéreuses et cancers de la cavité buccale : Approche diagnostique et prise en charge du patient.

**Module 5 (jeudi 27 juin) :** Manifestations buccales des maladies systémiques & Effets indésirables des médicaments sur la muqueuse buccale : Approche diagnostique et prise en charge du patient.



### Inscription & Renseignements

Service de la Scolarité  
Faculté de Chirurgie Dentaire de Nice  
24 Avenue des Diables Bleus  
06357 Nice Cedex 03

[odontologie.formation-continue@unice.fr](mailto:odontologie.formation-continue@unice.fr)  
Tél: 04 89 15 22 53

**Tarif : 2000 euros + 57 euros (frais universitaires)**

### Conditions d'inscription :

- être titulaire d'un diplôme de Docteur en Chirurgie Dentaire / Médecine
- ou d'un diplôme équivalent reconnu
- ou être étudiant ayant validé sa 6ème année et inscrit en thèse

**Organisation : 5 jours soit 40 h**

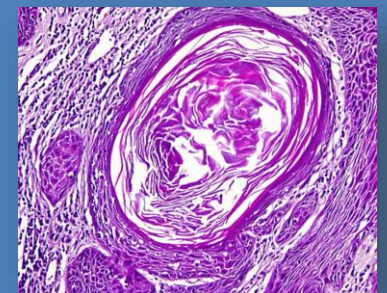
**Effectif : 25 participants maximum**

### Lieu :

Faculté de Chirurgie Dentaire de Nice

### Intervenants:

H. RAYBAUD  
C. VOHA



### Validation :

Mémoire à rédiger à partir d'un cas clinique