

Mercredi 2 Avril 2014

Amphithéâtre Liné

17h00 - Ouverture officielle des journées

- ▶ Pr P. BAQUE - Doyen de la Faculté de Médecine de Nice
- ▶ Pr P. PAQUIS - Président de la CME du CHU de Nice
- ▶ M E. BOUVIER-MULLER - Directeur Général du CHU de Nice
- ▶ Mme E. PRADA BORDENAVE - Directrice Générale de l'Agence de la Biomédecine

18h00 - Signatures d'accords de coopérations Internationales

24^e Soirée du Club Médical des Jeunes Transplanteurs o6

Le receveur âgé : jusqu'où peut-on aller ?

Modérateurs : E. CASSUTO / C. ANTOINE

19h00 - Epidémiologie de l'insuffisance rénale stade V en France.

Olivier MORANNE

19h30 - Comment sélectionner les receveurs potentiels âgés de reins : réflexions sur un score.

Laetitia ALBANO, Emmanuelle DUSSEUX, Olivier MORANNE

20h00 - Aide au choix des receveurs de reins « BIGRE ».

Renaud SNANOUDJ

20h30 - Greffe préemptive chez le sujet âgé ?

Georges MOURAD

21h30 - Dîner.

Jeudi 3 Avril 2014

Amphithéâtre Liné

8^{ème} Journée de Formation Pratique du Réseau de Prélèvements PACA Est - Haute Corse

8h00 - Accueil des participants

Session 1 : Les énigmes du refus du don d'organes et de tissus à but thérapeutique

Modérateurs : D. MAROUDY / F. KOHL

8h45 - La mort du moi, la mort de l'autre.

Baptiste MORIZOT

09h15 - Le prélèvement d'organes est-il compatible avec le respect des rites funéraires et de deuil ?

Isabelle LEVY

9h45 - Restitution tégumentaire, un acte de soins : pourquoi ? Approche sociologique et anthropologique.

Grégoire MOUTEL

10h15 - Restitution tégumentaire, un acte de soins : comment ? Les impératifs techniques de la restitution tégumentaire.

Gérald QUATREHOMME

10h45 - Pause café (Visite des stands).

Session 2 : Le donneur âgé : jusqu'où peut-on aller ?

Modérateurs : E. CASSUTO / A. IANNELLI

11h15 - La greffe rénale à partir de donneurs âgés : résultats français.

Marie-Alice MACHER

11h45 - La greffe hépatique à partir de donneurs âgés : résultats français.

Corinne ANTOINE

12h15 - Protection et optimisation des greffons rénaux et hépatiques issus d'un donneur âgé.

Jean-Christophe ORBAN

12h45 - Déjeuner (Buffet et visite des stands).

Session 3 : Le don d'organes après arrêt des thérapeutiques - Maastricht 3

Modérateurs : G. BERNARDIN / J.-C. ORBAN

14h15 - Conditions à respecter pour réaliser des prélèvements d'organes sur des donneurs décédés après arrêt circulatoire de la catégorie III de Maastricht dans un Etablissement de Santé : Protocole National de l'Agence de la biomédecine.

François MOUREY, Corinne ANTOINE

15h00 - La prise en charge d'un donneur décédé après arrêt cardiaque « contrôlé » au Québec.

Jean-François LIZE

15h45 - Les News 2014 du réseau de prélèvements PACA Est / Haute Corse.

Patrick JAMBOU

16h30 - Fin des journées.

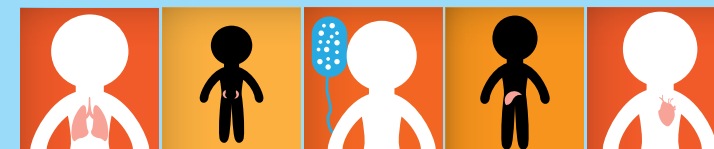
Ces journées sont organisées grâce au soutien de nos partenaires institutionnels et privés dont la liste est présentée dans la plaquette « Exposants »
N'oubliez pas de leur rendre visite lors des pauses.

Retrouvez-nous sur Internet

www.jmpg.fr

L'ensemble des diaporamas et des vidéos des JMPG sont disponibles sur le site.

- Laetitia ALBANO - MD-PhD - Unité médico-chirurgicale de greffe rénales - Hôpital Archet 2 - CHU de Nice.
- Corinne ANTOINE - Direction Médicale et Scientifique - Agence de la biomédecine - Saint-Denis La Plaine.
- Gilles BERNARDIN - PU-PH Réanimation - Chef du Service de Réanimation médicale - Hôpital Archet 1 - CHU de Nice.
- Elisabeth CASSUTO - Médecin coordinateur de l'Unité de greffe rénale - Hôpital Archet 1 - CHU de Nice.
- Emmanuelle DUSSEUX - CCA, Unité médico-chirurgicale de greffes rénales - Hôpital Archet 2 - CHU de Nice.
- Antonio IANNELLI, PU-PH - Service de Chirurgie Digestive et Transplantation Hépatique - Hôpital l'Archet 2 - CHU de Nice
- Patrick JAMBOU - Praticien Hospitalier - Coordination Hospitalière des prélèvements d'organes et de tissus du CHU de Nice et réseau PACA-Est / Haute Corse.
- Frantz KOHL - Praticien Hospitalier en Psychiatrie - Docteur en philosophie - Hôpital Pasteur - CHU de Nice.
- Isabelle LEVY - Ecrivain - Conférencière.
- Jean-François LIZE - Pneumologue-Intensiviste - Centre Hospitalier Universitaire de Montréal - Directeur médical adjoint - Transplant Québec.
- Marie-Alice MACHER - Direction Médicale et Scientifique - Agence de la biomédecine - Saint-Denis La Plaine.
- Daniel MAROUDY - Consultant.
- Olivier MORANNE - MD-PhD - Praticien Hospitalier de Néphrologie - Hôpital Pasteur - CHU de Nice.
- Baptiste MORIZOT - PU - agrégé et docteur en philosophie - diplômé de l'École normale supérieure de Lyon.
- Georges MOURAD - PU-PH - Néphrologie-Transplantation - Hôpital Lapeyronie - Montpellier.
- François MOUREY - Direction Médicale et Scientifique - Agence de la biomédecine - Saint-Denis La Plaine.
- Grégoire MOUTEL - Ethique médicale - Hôpital Corentin Celton - Assistance Publique de Paris.
- Jean-Christophe ORBAN - Praticien Hospitalier d'Anesthésie Réanimation - Réanimation médico-chirurgicale - Hôpital Saint Roch - CHU de Nice.
- Gérald QUATREHOMME - PU-PH - Chef du Service de Médecine Légale - Hôpital CIMIEZ - CHU de Nice.
- Renaud SNANOUDJ - PH - Service de Transplantation Rénale - Hôpital NECKER - Paris.





Données cartographique, ©2014 Google

Parking Sémiacs de l'Arenas
455 Promenade des Anglais 06200 Nice

Accès par la route :
A l'entrée de Nice-Ouest – quartier de l'Arenas.
Par l'A8 (E80) d'Antibes, prendre la sortie n° 50 Promenade des Anglais et suivre la direction Arenas /Parc Phoenix. Face à l'aéroport International Nice Côte d'Azur.
Par l'A8 (E80) de Monaco, prendre la sortie n° 51 Promenade des Anglais et suivre la direction Arenas / Parc Phoenix.
De l'aéroport NiceCôte d'Azur, prendre la direction de Nice centre et aller en direction d' Arenas/Parc Phoenix. Navette gratuite : AIRPORT T1 ou T2.

Le stationnement :
Parking public Sémiacs de l'Arenas.

Itinéraire à pied entre le Parking semiacs et la Salle liné : En sortant du Parking se diriger à pied vers l'entrée principale du parc phoenix, puis contourner le Parc par la droite ou la gauche pour atteindre l'Entrée du Sud.

Accès par le train :
Gare SNCF centrale puis Bus n°23 (arrêt «Arénas»).

Accès par le Bus :
Les lignes N°9 – 10 – 23.

Accès par l'avion :
Air France, des réductions sont appliquées sur une très large gamme de tarifs dans toutes les classes de transport (Espace Première, Espace Affaire, Tempo) sur l'ensemble des vols Air France du monde.
Pour obtenir des tarifs préférentiels consentis pour cet événement connectez-vous sur : www.airfrance-globalmeetings.com
Code identifiant : 21724AF



Réalisation Direction de la Communication - Culture - Documentation du CHU de Nice. Février 2014

Il n'y a pas de miracle, pour greffer il faut des donneurs

Comité Scientifique :
L. Albano, J. Amiel, E. Cassuto, D. Chevallier, F. Demont, V. Esnault, J. Gugenheim, J. Henseler, A. Iannelli, C. Ichai, P. Jambou, J. Jourdan, A. Leroy, J. Levraut, D. Maroudy, J.-C. Orban, A. Pietrini, S. Poirier, J.-F. Quaranta, G. Quatrehomme, M. Raucoules-Aimé, A. Tran, T. Yandza.

Comité d'organisation :
J. Canavesio, F. Demont, C. Haxaire, J. Henseler, P. Jambou, A. Leroy, E. Picoulet, A. Piétrini, S. Poirier, L. Pouzac, L. Ramaïoli.

Public concerné :
Tous les acteurs de santé impliqués dans l'identification, le recensement et le prélèvement des donneurs potentiels d'organes et de tissus, et notamment les médecins, chirurgiens et personnels paramédicaux des SAMU/SMUR/SDIS, des services d'urgences, de soins intensifs, des Unités Neuro-Vasculaires, des réanimations, des blocs opératoires d'urgences... Tous les personnels des services d'explorations fonctionnelles neurologiques, de radiologie, de médecine légale, des laboratoires, concernés par cette activité.
Les médecins référents et infirmier(e)s coordinateurs(trices) des prélèvements d'organes et de tissus. Les médecins, chirurgiens et personnels paramédicaux des services de greffes.
Les psychologues, les membres des espaces éthiques régionaux, les membres des cultes et les juristes concernés par cette activité.
Les directeurs d'établissements de santé publics et privés.

Objectifs :
Sensibiliser, former et mobiliser les professionnels des unités de réanimation, soins intensifs, surveillance continue, urgences, SAMU/SMUR et blocs opératoires, à l'identification et à la prise en charge des donneurs potentiels d'organes et de tissus, et de leurs familles.
Initier une dynamique régionale de recherche scientifique sur ce thème et créer chez les tous professionnels de santé des établissements publics et privés une véritable culture du don, du prélèvement et de la greffe.

Documents pédagogiques :
L'ensemble des communications de ces journées sont téléchargeables sur le site internet des JMPG (www.jmpg.fr).

Inscriptions :
Inscription en ligne sur le site des JMPG (www.jmpg.fr).
Renseignements : Coordination Hospitalière des Prélèvements d'organes et de tissus du CHU de Nice : +33 (0)4.92.03.41.23
Frais d'inscription : Professionnel 30 € et étudiant gratuit.



Journées Méditerranéennes Prélèvements et Greffes d'Organes et de Tissus

Vers une culture du don, du prélèvement et de la greffe chez les professionnels de santé



24^e Réunion scientifique
du Club Médical des Jeunes Transplanteurs 06

8^e Journées scientifiques et de formation
du réseau de prélèvements d'organes et de tissus
PACA-Est / Haute CORSE

N° Enregistrement Formation CHU : 9306P004306

| | | | |
|--|---|---|--|
| 2 et 3 Avril 2014 | NICE | PARC PHOENIX Amphithéâtre Liné 405, Promenade des Anglais Entrée SUD, face aéroport Nice Côte d'Azur 06200 Nice ☎ : +33 (0)4.92.29.77.00 | |
| | Renseignements et inscriptions www.jmpg.fr ☎ : +33.(0)4.92.03.41.23 | | |
| Le receveur âgé : jusqu'où peut-on aller ? | Les énigmes du refus du don d'organes et de tissus | Le donneur âgé : jusqu'où peut-on aller ? | Le don d'organes après arrêt des thérapeutiques - Maastricht 3 |
| | Sous la présidence de Emmanuelle Prada Bordenave, Directrice Générale de l'Agence de la Biomédecine | Sous le parrainage de CHU de Nice Faculté de Médecine de Nice Agence de la biomédecine | |
| | Sous l'égide de la Coordination Hospitalière des Prélèvements d'organes et de tissus du CHU de Nice | En partenariat avec La Mairie de Nice Le Conseil Général des Alpes Maritimes Le Club Médical des Jeunes Transplanteurs 06 L'Institut DonAzur | |

