

# Programme

## Master 1

**Economie de l'entreprise** (Economie sociale et publique, Financement des entreprises)

**Economie et Management des entreprises** (Qualité de vie au travail, Digitalisation et nouvelles pratiques de travail, Management stratégique des Organisations)

**Environnement concurrentiel de l'entreprise** (Economie industrielle et stratégies d'entreprise)

**Ressources Humaines : domaines et métiers** (Gestion de la masse salariale, Numérisation des RH et Recrutement)

**Gestion sociale et Outils de contrôle** (GPEC, Gestion de l'épargne salariale, Contrôle et Audit Social)

**Environnement juridique de l'entreprise** (Droit Social et Droit des Affaires appliqués au RH)

**Gouvernance et recrutement** (Gouvernance d'entreprise et justice sociale, Recrutement et Fidélisation)

**Projet professionnel** (Méthodologie, séminaires et Anglais, Informatique)

**Stage de 8 semaines min** (uniquement formation initiale)

## Master 2

**Accompagnement au changement : manager le changement** (Accompagne du changement, Economie et Management des réseaux sociaux appliqués au RH, Stratégie de développement et réengineering)

**Audit Social et Responsabilité Sociale** (Audit Social, Tableaux de bord sociaux/HR Analytics)

**Développement organisationnel** (Analyse des organisations et design, Management de l'innovation, Workshop Créativité)

**Management et Outils Professionnels** (Management des hommes et des équipes, Management des processus, Management de projet)

**Projet Professionnel : métiers du conseil en organisation** (Méthodologie du conseil et de l'intervention Anglais professionnel Communication et Négociation / Positionnement professionnel et CV projectif)

**Approfondissement du Conseil en Organisation** (International Human Resource Management, Organisation et qualité, Méthodologie d'enquêtes)

**Audit Social et Responsabilité Sociale** (Audit de performance, Audit des compétences PME et RSE)

**Développement organisationnel** (Management des compétences, Knowledge management, Ingénierie de formation).

**Stage de 4 mois minimum** (si formation initiale)

**Mémoire de fin d'Etudes**

Programme susceptible de modifications



Membre de UNIVERSITÉ CÔTE D'AZUR



### ISEM

Campus de St Jean d'Angely  
24, avenue des Diables Bleus  
06 357 NICE Cedex 04



### Responsable du master

Ludovic Ragni - [ragni@unice.fr](mailto:ragni@unice.fr)

### Responsable du parcours

Eve Saint-Germes  
[eve.saint-germes@unice.fr](mailto:eve.saint-germes@unice.fr)



[unice.fr/isem](http://unice.fr/isem)

Les informations contenues dans ce document peuvent faire l'objet de modifications ultérieures. Elles vous sont communiquées à titre indicatif

Ne pas jeter sur la voie publique

# Master Gestion des ressources humaines parcours CORS



## Master Conseil en Organisation et Responsabilité Sociale

Mention Gestion des ressources humaines

Ce Master propose plus spécifiquement de former aux activités et aux métiers du conseil en organisation, en audit et en responsabilité sociale des entreprises. Il permet d'acquérir les compétences propres au diagnostic et au développement des politiques RH, de celles de la responsabilité sociale, du management des équipes ou des projets. Il forme à l'évaluation des prises de décision, aux outils de l'audit social et organisationnel. Le parcours vise à appréhender l'impact de la gestion des RH sur l'organisation des entreprises et leur capacité à innover.

## Compétences Acquis

### • Compétences de consulting en organisation et management :

Analyser et comprendre les activités, les stratégies et les modes d'organisation des entreprises. Identifier les attentes des prescripteurs et élaborer un projet d'intervention (technique et financier) Réaliser des diagnostics organisationnels, managériaux et sociaux avec les méthodes adaptées. Élaborer des propositions d'évolution à moyen et long terme et les décliner en plans d'action...

### • Compétences d'audit social et de responsabilité sociale :

Maîtriser les outils et techniques clés d'audit de performance, de situation et de conformité. Développer et mettre en place des outils d'enquête, de veille et de pilotage social (tableaux de bord sociaux). Déployer une politique de développement durable et la traduire en plan d'action. Recueillir et préparer les données pour les rapports de développement durable et le reporting social/extra-financier.

### • Compétences de développement des ressources humaines

Maîtriser les outils et techniques clés de management des connaissances, des compétences et de l'innovation. Réaliser l'ingénierie de dispositifs complexes de développement des compétences

## Les + de la formation

- Formation possible sous **contrat d'apprentissage ou de professionnalisation** ou en reprise d'études
- **Fort partenariat** avec des entreprises et administrations CFA Epure, Club des DRH de Sophia-Antipolis, GREDEG, CCI côte d'azur..

## Insertion professionnelle

La 1ère année est semestrialisée et peut être réalisée :

- en formation initiale, dans ce cas l'étudiant doit réaliser un stage de 8 semaines minimum à partir d'avril.
- en alternance (contrats d'apprentissage ou de professionnalisation) suivant un rythme de 2 jours en entreprise et de 3 jours à l'Université d'octobre à fin mai puis à temps complet en entreprise d'avril à Septembre.

La 2ème année peut être suivie :

- sous contrat d'apprentissage ou de professionnalisation suivant un rythme d'une semaine en entreprise/une semaine à l'université.
- en formation initiale, dans ce cas l'étudiant doit réaliser un stage de 4 mois minimum à partir de mai.

## Quels métiers ?

- Auditeurs en organisation Auditeurs sociaux ; Auditeurs en Responsabilité Sociale
- Chargés de mission Développement Durable ou Responsabilité Sociale
- Consultants en organisation ; Consultants en GRH ; Consultants en conduite du changement ; Consultants en management ; Consultants en Risques professionnels
- Chefs de projet en (ré)-organisation ; Responsables Développement des RH ; Talent Manager...

## Comment candidater ?

Le master s'adresse à des étudiants titulaires d'une **licence** en Economie, Gestion, Economie/Gestion, AES, Droit, Psychologie et éventuellement d'une licence professionnelle dans les domaines précédents.

Le Master est sélectif. Les candidats doivent **postuler sur e-candidat** pour obtenir un avis de la commission d'admission.

Il est fortement recommandé aux étudiants de bénéficier d'un contrat d'apprentissage ou de professionnalisation.

A ce titre ils doivent déposer une lettre de motivation et un CV auprès du Département alternance de l'ISEM.

Contact relations entreprises (alternance) :

Claire Baldin - [baldin@unice.fr](mailto:baldin@unice.fr)

Tél : 06 64 68 93 32

CFA Epure Méditerranée :

<http://www.cfa-epure.com/>

Rubrique Contrat d'apprentissage et de professionnalisation modalités

Contact administratif :

Hinda Rizzetto - [hinda.rizzetto@unice.fr](mailto:hinda.rizzetto@unice.fr)

Tel : 04 89 15 20 09

## Quelques partenaires

AMADEUS



LA POSTE



ESPACE **Marineland**  
LE MUST DE LA CÔTE D'AZUR



INTERCONTINENTAL.  
CARLTON CANNES

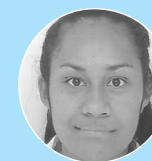
Capgemini

FORMASUP  
PROVENCE - ALPES - CÔTE D'AZUR



C F A  
É P U R E  
M É D I T E R R A N É E

## Témoignage d'ancien



Eugénie

*Je souhaitais partager mon expérience et surtout la valeur ajoutée de ce master (...) : j'ai bien compris qu'aujourd'hui (...) les entreprises font de plus en plus appel à des cabinets d'audit. Aussi, j'ai eu plusieurs occasions d'assister ma DRH sur certains dossiers, certaines situations. Ces échanges et ces expériences sont le fruit de mes connaissances acquises lors du Master. J'ai compris qu'un DRH doit notamment avoir une casquette de «consultant» (...). Mes cours sur la gestion des connaissances, méthodologie d'intervention et conseil, management des hommes, audit social etc. m'ont beaucoup servi !*