

RELATIONS ÉCOLE-ENTREPRISES

VOYONS L'AVENIR ENSEMBLE.



UN RÉSEAU SOLIDE

Points forts de la formation

Le réseau Polytech regroupe 14 écoles publiques qui dépendent du Ministère de l'éducation nationale, de l'enseignement supérieur et de la recherche. Cette formation délivre des diplômes d'ingénieur reconnus par la Commission des Titres d'Ingénieur.

Des bases scientifiques et techniques solides

Les ingénieurs Polytech disposent de connaissances scientifiques et technologiques solides. Tous suivent une formation scientifique de haut niveau avant de se spécialiser dans un domaine d'ingénierie. Rapidement opérationnels à la sortie de l'école, ils sont préparés à évoluer dans un univers pluri-technologique en constante mutation.

Une formation en sciences humaines et économiques

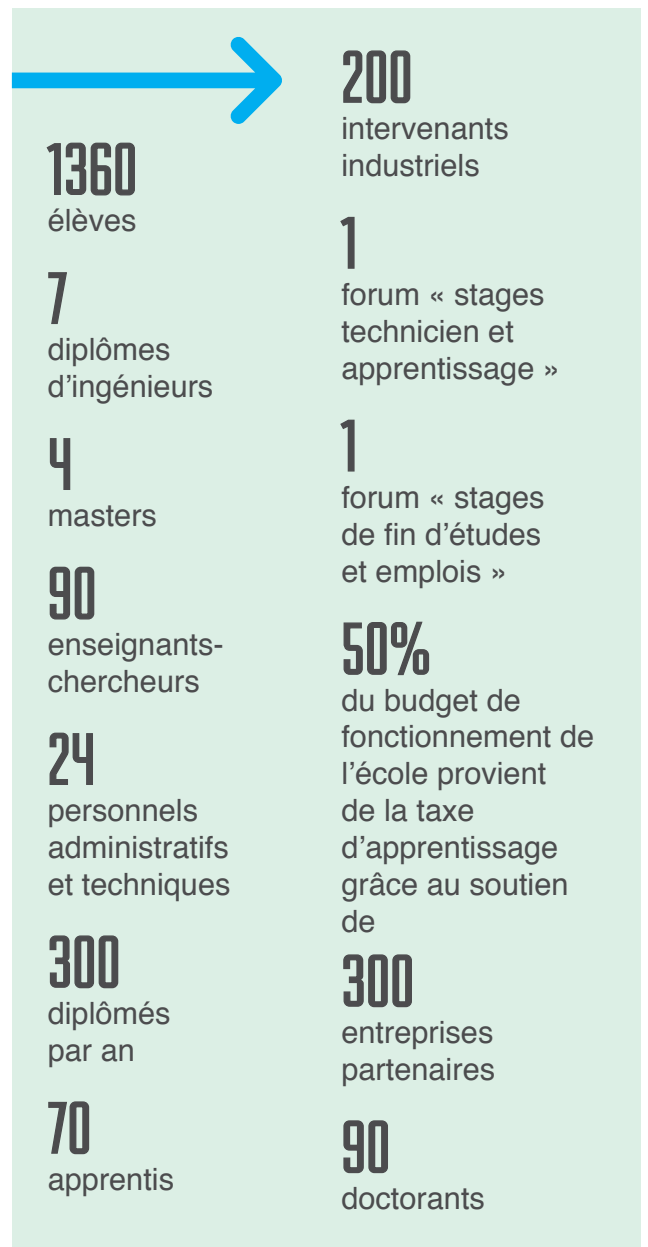
Forts de compétences multiples, les ingénieurs Polytech savent replacer dans leur contexte économique et humain les missions qui leur sont confiées. Formés à la conduite de projets, à la gestion des ressources humaines, à la stratégie d'entreprise, ils sont les managers de demain.

Une culture de la recherche et de l'innovation

Une culture de la recherche et de l'innovation au cœur du Campus SophiaTech avec un learning centre (espace de travail collaboratif), un Fab Lab (Laboratoire de prototypage) et de nombreux laboratoires de recherche associés.

L'entreprise au cœur de la formation

Polytech Nice Sophia développe et renforce les liens avec l'entreprise, elle met en place des conventions de partenariat avec des sociétés ou des groupes industriels.





Une formation d'ingénieurs ouverte sur le monde


Chaque élève se voit offrir de nombreuses possibilités pour construire son projet professionnel à l'échelle internationale. Dans ce but, les écoles du réseau Polytech se sont unies pour rayonner à l'étranger, établir des partenariats et offrir des possibilités accrues, pour leurs étudiants, en termes de mobilité et de brassage culturel.

DES FORMATIONS DE QUALITÉ

Ingénieurs		Parcours / Options		
→	BÂTIMENTS		- Bâtiments durables intelligents	 
→	ÉLECTRONIQUE	3 options	- Génie des Systèmes Embarqués (GSE) - Conception des Circuits et Systèmes (CCS) - Télécommunications et Réseaux (TR)	     
→	ÉLECTRONIQUE ET INFORMATIQUE INDUSTRIELLE		- Ingénieur Électronique et informatique industrielle (partenariat ITII PACA)	
→	GÉNIE BIOLOGIQUE	3 options	- Pharmacologie et Biotechnologie (PB) - Toxicologie et Sécurité en Santé et Environnement (TSSE) - Bioinformatique et Modélisation pour la Biologie (BIMB)	  
→	MATHÉMATIQUES APPLIQUÉES ET MODÉLISATION INGÉNIEUR / MASTER 2 INGÉNIÉRIE MATHÉMATIQUE	3 options	- Science des Données (SD) - Informatique et Mathématiques Appliquées à la Finance et l'Assurance (IMAF) - Ingénierie Numérique (INUM)	     
→	GÉNIE DE L'EAU	3 options	- M2 - Euro Hydroinformatique et Gestion de l'Eau (EuroAqua) - M2 - Gestion de Projets Hydrotechnologiques et Environnementaux (Hydroprotech) - Ingénieur en Génie de l'Eau, Hydroinformatique et Gestion des services publics de l'Eau	    
→	SCIENCES INFORMATIQUES INGÉNIEUR / MASTER 2 INFORMATIQUE INGÉNIÉRIE	6 options	- Architecture Logicielle (AL) - Informatique Ambiante et Mobile (IAM) - Interactions Homme-Machine (IHM) - Sciences, Technologies, Ressources et Applications du Web (WEB) - Informatique et Mathématiques Appliquées à la Finance et l'Assurance (IMAF) - Science des Données (SD)	           

 Alternance en contrat d'apprentissage

 Alternance en contrat de professionnalisation


 Initial avec stage

DES CONTRATS PROFESSIONNELS ADAPTÉS

	Contrat d'apprentissage	Contrat de professionnalisation
Objectifs	Entre travail et formation, l'alternance permet l'apprentissage d'un métier et la possibilité d'intégrer plus facilement une personne formée à la vie et la culture de l'entreprise. L'alternance suppose deux types de formation différents et deux types de contrat de travail. L'embauche en alternance permet aussi de garantir un quota d'alternants dans les entreprises de 250 salariés et plus.	
Finalités	Il est diplômant : il débouche sur un diplôme d'État (CAP, BTS, Licence, Master,...).	Il atteste que l'on a acquis une qualification professionnelle reconnue (un diplôme ou un titre professionnel enregistré dans le Répertoire National des Certifications Professionnelles (RNCP) ; un Certificat de Qualification Professionnelle (CQP) ; une qualification reconnue dans les classifications d'une convention collective nationale).
Financement	En plus des salaires versés aux apprentis, votre entreprise intervient, dans le financement de la formation, directement ou indirectement : <ul style="list-style-type: none">- par la Taxe d'Apprentissage (TA) QUOTA Obligatoire,- par le Barème en complément,- par une taxe additionnelle à la TA, la CSA.	Votre OPCA participe au financement des frais de formation et peut-être de tutorat. Pour connaître les critères de prise en charge applicables dans votre Branche, consultez les dispositions spécifiques à votre Section professionnelle paritaire.
Heures de formation	La durée de la formation représente au moins 400 heures dans le cadre du contrat d'apprentissage.	La durée de la formation représente entre 15 à 25% de la durée du contrat sans pouvoir être inférieure à 150 heures.
Durée du contrat	Un an pour le Master IFI et Hydroprotech, trois ans pour le diplôme d'Ingénieur Électronique et Informatique Industrielle (Partenariat ITII).	Un an pour toutes nos formations ouvertes en contrat de professionnalisation.
Calcul du salaire de l'alternant	https://www.alternance.emploi.gouv.fr/	
Aide financière de l'État	http://travail-emploi.gouv.fr	

CALENDRIER DES TEMPS FORTS

SEPTEMBRE

- Rentrée des élèves 
- Proposition de projets industriels
- Jurys de soutenance


AVRIL

- Dating Polytech

OCTOBRE - NOVEMBRE

- Dépôt des offres de stage de fin d'études
- SophiaTech Forum

MAI

- Réunion d'information sur l'alternance (Apprentissage IFI, Professionnalisation Inum, Électronique et Bâtiment)
- Cérémonie de remise des diplômes année N-1 

DÉCEMBRE - JANVIER

- Soutien par la Taxe d'Apprentissage
- Inscription au Dating Polytech

JUIN

- Dépôt des offres en alternance
- Début du stage assistant ingénieur

FÉVRIER

- Début du stage de fin d'études

JUILLET

- Pré-inscription au SophiaTech Forum

MARS

- Dépôt des offres de stage assistant ingénieur

AOÛT



LE SOPHIATECH FORUM

Objectif :

Ce forum stage et emploi devenu incontournable permet de rencontrer les élèves de dernière année en recherche de stage de fin d'études et les jeunes diplômés (stands, tables rondes d'anciens étudiants, conférences techniques et financement de bourses étudiants).

Public :

École d'ingénieur Polytech et étudiants de Master Université Nice Sophia Antipolis

Calendrier :

Fin octobre de chaque année (inscription de l'entreprise en Juillet).

LE DATING POLYTECH

Objectif :

Session de coaching à l'entretien d'embauche, cet exercice permet aux élèves de 4^{ème} année de mieux appréhender l'entretien d'embauche, identifier l'entreprise comme partenaire et pour l'entreprise identifier des profils en adéquation aux besoins.

Calendrier :

Avril de chaque année (inscription de l'entreprise en janvier).

Chaque formation a une organisation propre, des présentations d'entreprises, des projets de fin d'études ou projets tutorés et des visites d'entreprises peuvent être organisées.

LES STAGES

Cycle Ingénieur/ Master	Intitulé	Durée	Période
1 ^{ère} année	Stage ouvrier	4 semaines	Entre juin et août
2 ^{ème} année / M1	Stage assistant ingénieur	6 à 12 semaines	Entre juin et août
3 ^{ème} année / M2	Stage ingénieur	5 à 6 mois	Entre février et septembre

EN SAVOIR PLUS...

↓

Connaître les dates de stage, les possibilités d'interventions dans un cours,
le versement de la taxe d'apprentissage :
<http://www.polytech.unice.fr/entreprises>

↓

SERVICE RELATIONS ENTREPRISES POLYTECH NICE SOPHIA
930 Route des Colles
06903 Sophia Antipolis Cedex

Tel : 04 92 96 59 61
Mel : entreprises@polytech.unice.fr

AGENCE ADSOLUE