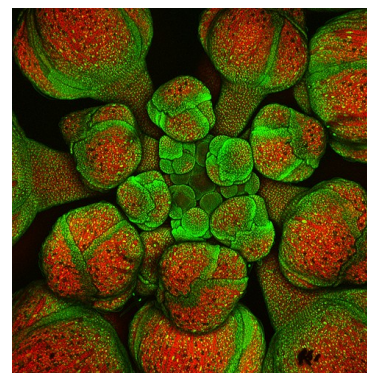
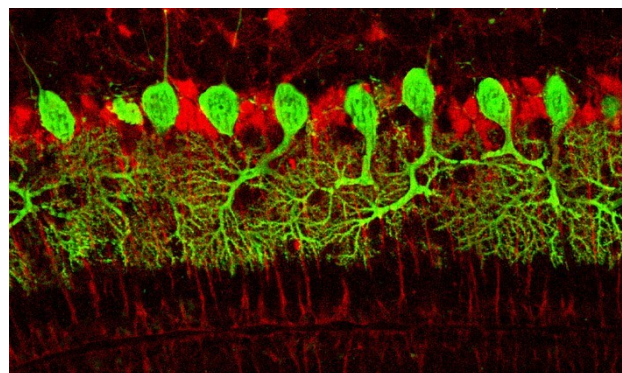
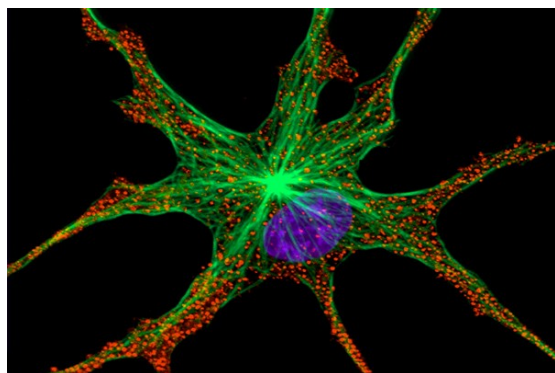
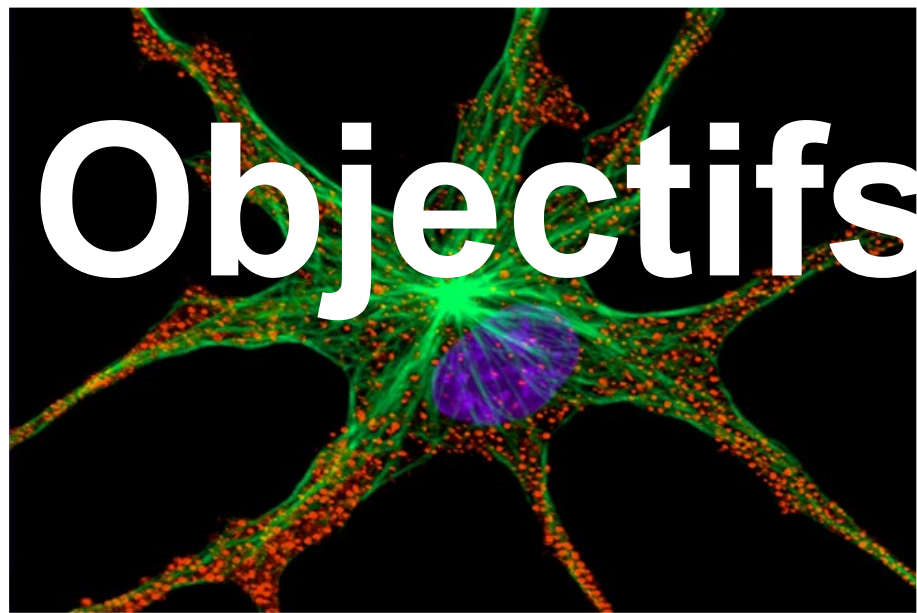


Master 2 Pro SVS


spécialité

Imagerie et Systèmes Appliqués en Biologie



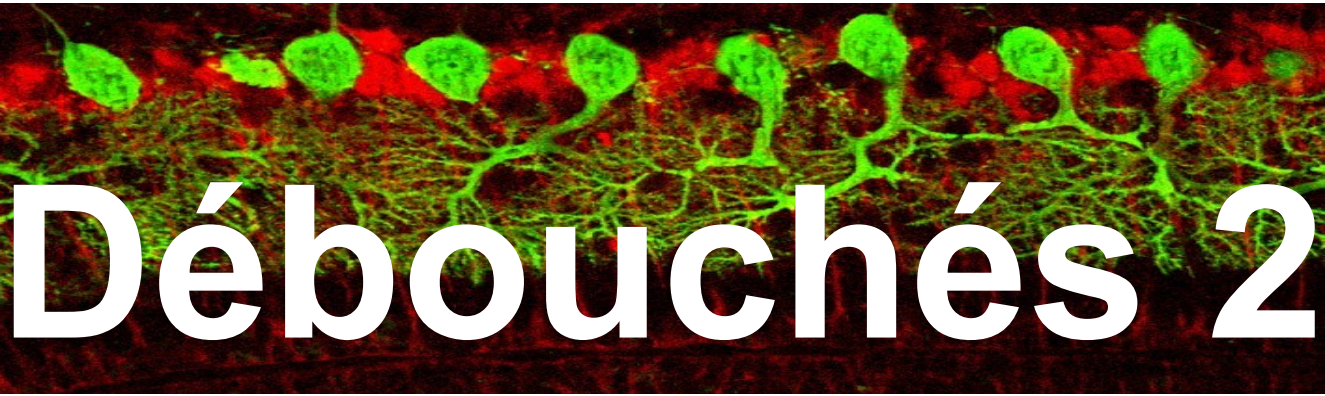


- * formation **professionnelle Imagerie en biologie**
- * approche multidisciplinaire
- * M2 Pro après M1 SVS (Bac + 5)



Débouchés 1

- **Ingénieur d'Études dans les laboratoires publics de recherche**
CNRS, INSERM, INRA, CEA, IFREMER, UNIVERSITE...
Recherche biologie, microscopie
- **Cadre technico-commercial Sociétés de distribution Imagerie**
OLYMPUS, LEICA, NIKON, ZEISS ...
vente, relation clientèle et support technique
- **Cadre technique supérieur secteur privé**
Pharmacie, cosmétologie, agro-alimentaire, biotechnologie, environnement...
Recherche biologie, microscopie

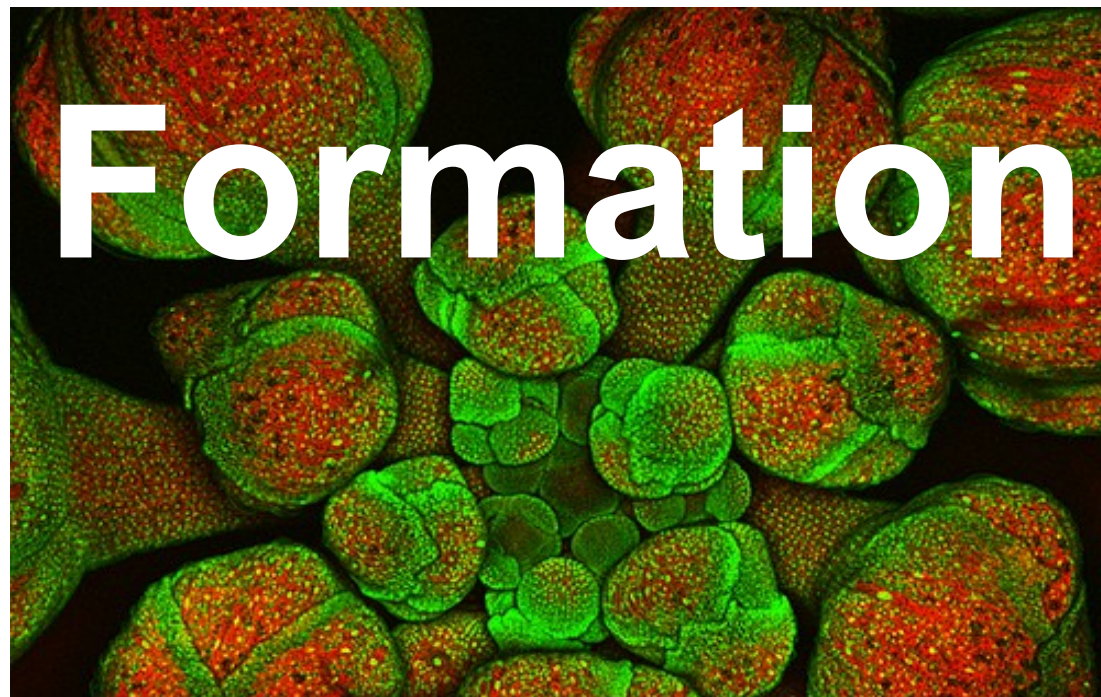


Débouchés 2

Promo 2012 -2013 : tous diplômés le 27 Juin 2013

- CDD Ingénieur d'Etude **Cerimed**-Marseille
- CDI ingénieur- Entreprise **Aubay** - Paris
- CDD Ingénieur d'Etude **C3M**-Nice
- CDD Ingénieur d'Etude **CNRS** Paris
- CDD IEIngénieur d'Etude **CNRS-CNES** - Grenoble
- Master **IAE**-master International of business-Nice
- CDI **Iris Pharma** Histology Department-La Gaude





Formation

ECTS

intitulé des UE

5 x 6

Imagerie optique, Microscopie électronique, Traitement d'image, Physique de l'Image, Métrologie, Anglais

2,5

Communication Interne et Management

2,5

Marketing et Négociation

10

Atelier Imagerie - 60h

15

STAGE (entreprise - laboratoire - plateforme) 6 mois



Stage

À Nice, Sophia, Villefranche, Marseille, Montpellier, Grenoble, Bordeaux...

* **Laboratoires de recherche**

* **Plateformes d'imagerie**

* **Entreprises**



CENTRE NATIONAL D'ÉTUDES SPATIALES



Bordeaux Imaging Center



CERIMED



At the heart of the image



Your Vision, Our Future



Inserm

Institut national de la santé et de la recherche médicale



Admission

* **Promotion** de 12 étudiants maximum
(8 étudiants en 2012-2013)

* **Sélection** sur dossier de candidature + entretien

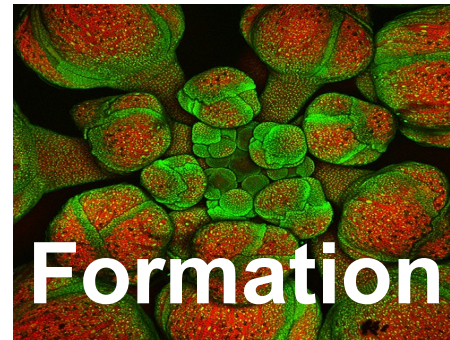
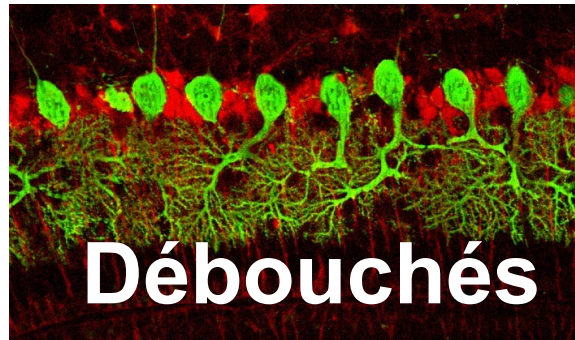
* **Validation** M1 SVS

spécialité 1 GIDAV ou spécialité 2 PPN

Candidature avant le 15 mai

Site web unice.fr/masterisab

Responsable Isabelle Gillot
gillot @unice.fr





Merci et à bientôt !